



**GSC**  
L'assurance  
perte d'emploi  
des dirigeants  
et des entrepreneurs



Communiqué de presse  
Paris, le 05 février 2019

## Observatoire de l'emploi des entrepreneurs

### 50 185 dirigeants ont perdu leur emploi en 2018

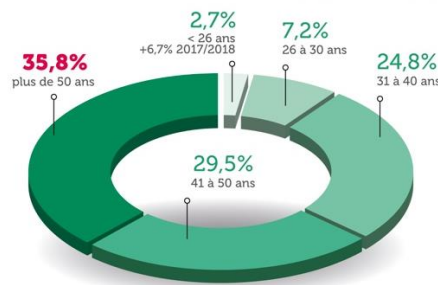
L'association GSC et la société Altaires dévoilent pour la troisième année consécutive les chiffres de **l'Observatoire de l'emploi des entrepreneurs**. Cette nouvelle édition révèle que le nombre d'entrepreneurs ayant perdu leur emploi reste stable en 2018, à un niveau encore dramatiquement élevé pour l'économie française.

#### Le nombre d'entrepreneurs en situation de chômage toujours trop élevé

La baisse entamée il y a trois ans connaît un ralentissement. En 2018, **50 185 dirigeants d'entreprises ont dû faire face à une liquidation judiciaire**, un nombre stable (+0,3%) par rapport à 2017.

L'âge médian des dirigeants d'entreprises impactés est de 46 ans.

Un dirigeant sur dix en situation de perte d'emploi a moins de 30 ans et les chiffres montrent une progression de 6,7% en 2018 du « chômage » chez les entrepreneurs de moins de 26 ans. Cette augmentation significative s'explique en partie par une dynamique forte de création d'entreprises depuis deux ans chez les jeunes.



Plus du tiers des entrepreneurs au chômage a plus de 50 ans (35,8%) et près d'un entrepreneur sur 10 a moins de 30 ans.

#emploientreprises #GSCpouruser www.gsc.asso.fr GSC

Plus du tiers (35,8%) des dirigeants touchés par la perte de leur emploi en 2018 a plus de 50 ans. On pourrait s'attendre à ce que les entrepreneurs plus expérimentés soient mieux préparés aux aléas. Mais aujourd'hui, le modèle économique doit être sans cesse repensé sous peine de fragiliser l'entreprise. Cette nécessaire agilité n'est pas toujours aussi bien ancrée chez les quinquagénaires qui pilotent leur entreprise depuis longtemps que chez les jeunes.

Or si un changement de parcours reste tout à fait envisageable pour les dirigeants de moins de 26 ans, la situation s'avère bien plus délicate pour leurs aînés de plus de 50 ans.

#### Pour Anthony Streicher, Président de l'association GSC :

« 50 185, ce chiffre est insoutenable ! La mobilisation de l'ensemble des acteurs est indispensable pour sensibiliser les entrepreneurs aux conséquences de la perte d'emploi. Tous ceux qui accompagnent quotidiennement les chefs d'entreprise doivent les informer au moins une fois par an des risques de perte d'emploi et des solutions existantes. Le coup de frein de la croissance en France et en Europe doit nous amener à beaucoup de prudence et d'anticipation pour les mois qui viennent. Doit-on attendre de voir encore davantage de nos entrepreneurs sans emploi ? Il est impératif de les informer qu'ils peuvent et doivent se protéger. C'est une nécessité sociale et économique. »

## Les gérants des petites entreprises plus fortement touchés

75% des dirigeants en situation de perte d'emploi employaient moins de 3 salariés, en hausse de 1,5% sur un an.

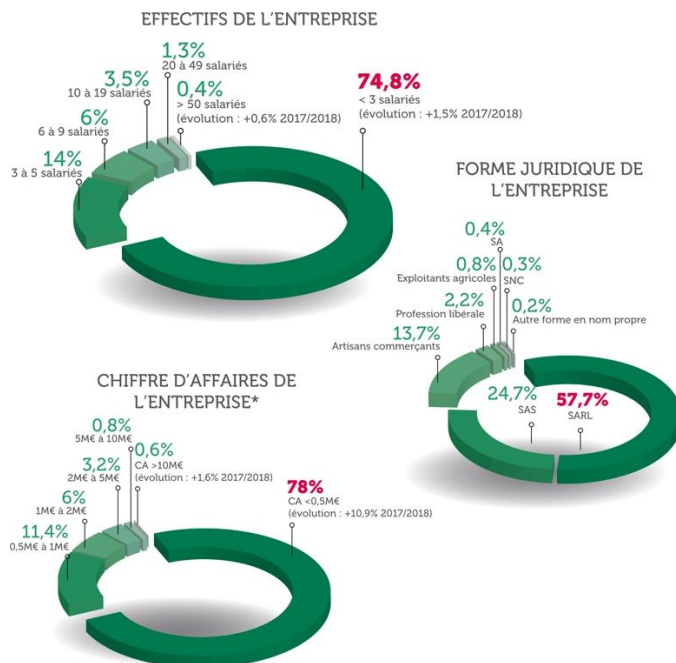
Ce sont encore une fois les artisans, les commerçants, les gérants de TPE qui sont les plus impactés. 6 650 artisans-commerçants ont perdu leur emploi en 2018. Ce nombre est certes en baisse mais reste à un niveau élevé ; tout comme celui des professions libérales, avec 1 050 entrepreneurs au chômage (en hausse de 1,6%).

Les gérants de SARL, avec 27 919 sans emploi, forment l'essentiel des pertes (en baisse de -5,7%).

11 958 autres dirigeants étaient à la tête d'une SAS Cette hausse de 28,1% par rapport à l'an passé s'explique notamment par l'augmentation des créations d'entreprise sous ce statut juridique depuis trois ans.

17 359 des entrepreneurs concernés se trouvaient à la tête d'une société dont le chiffre d'affaires était inférieur à 500 000 euros, confirmant ainsi que les petites structures sont les plus vulnérables.

### LES GÉRANTS DE PETITES ENTREPRISES PLUS FORTEMENT TOUCHÉS



\* Plus de 26 202 entreprises n'ont pas renseigné cette information. Base de calcul : 22 237 entreprises

#emploientreprises #GSCpourrosier www.gsc.asso.fr GSC

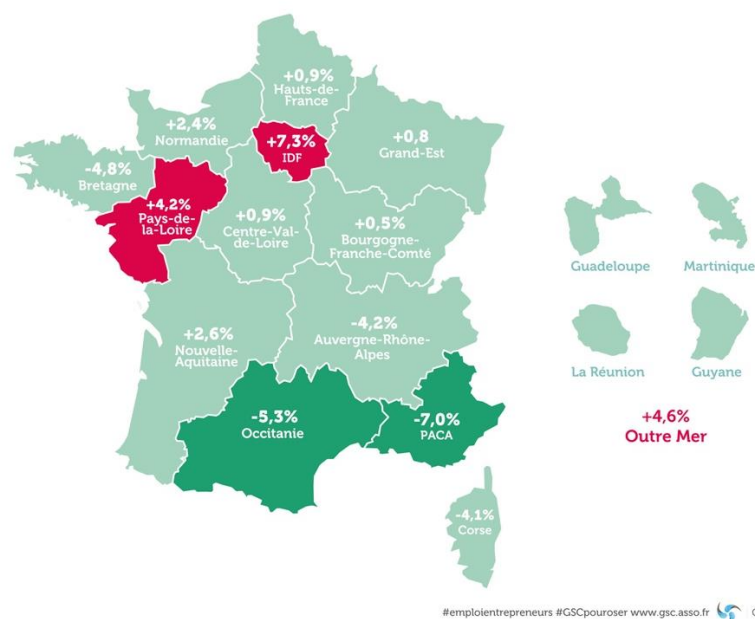
« Plus de 690 000 nouvelles entreprises ont été créées en 2018, dont près de la moitié en micro-entreprises ; un record ! Tous ces paris entrepreneuriaux sont portés, avant tout, par des énergies humaines capables de mobiliser des ressources autour d'un projet. Ces chefs d'entreprises acceptent alors de prendre un risque financier professionnel. Beaucoup, cependant, négligent, voire oublient, d'autres risques, plus personnels parfois. Il en est ainsi de l'assurance perte d'emploi souvent reléguée au second plan. Pourtant en 2019 les défaillances d'entreprises devraient repartir à la hausse, et les dirigeants d'entreprises en situation de perte d'emploi être toujours plus nombreux ! » commente Charles Battista Directeur Altares

### L'ensemble du territoire français en tension

Près de la moitié des pertes d'emploi est concentrée sur l'Île de France (23%), la région Auvergne Rhône Alpes (12%) et PACA (10%). La majorité des régions françaises (9 sur 13) est impactée par la hausse du nombre d'entrepreneurs en situation de perte d'emploi. Les territoires les plus touchés sont l'Île-de-France (+7,3%), l'Outre-mer (+4,6%) et les Pays de la Loire (+4,2%). À contrario, les régions Provence Alpes Côte d'Azur (-7%), Languedoc-Roussillon-Midi Pyrénées (-5,3%) et Bretagne (-4,8) enregistrent un recul significatif laissant apparaître des inégalités territoriales fortes.

## L'ENSEMBLE DU TERRITOIRE FRANÇAIS EN TENSION

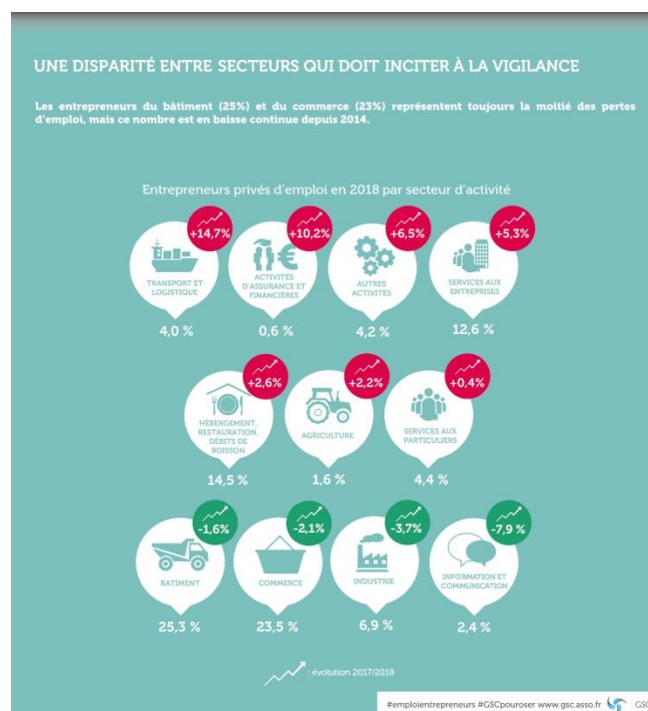
La comparaison entre 2017 et 2018 laisse apparaître que la majorité des régions françaises (9 sur 13) sont impactées par la hausse du nombre d'entrepreneurs en situation de perte d'emploi.



### Les activités en lien avec les consommateurs particulièrement exposées.

Les entrepreneurs du bâtiment (25%) et du commerce (23%) représentent toujours la moitié des pertes d'emploi malgré une légère baisse (-1,6% et -2,1%). Les dirigeants exerçant dans les professions en contact direct avec les consommateurs et dont l'activité n'est pas aisément transformable sont les plus exposés. En particulier, 1 051 boulangers et pâtisseries, 5 253 restaurateurs, et 879 coiffeurs ont perdu leur emploi.

Les entrepreneurs du secteur du transport routier de voyageurs connaissent un niveau très élevé de perte d'emploi et en particulier les taxis et VTC avec 472 entrepreneurs sans emploi (+66,8%).



Les secteurs juridiques et comptables subissent également une augmentation significative de 30,3% avec une hausse marquée pour les structures spécialisées dans le domaine juridique.

### **Méthodologie**

Les données sont issues de l'étude des entreprises en liquidation judiciaire prononcée par le Tribunal de Commerce ou de Grande Instance. Ne sont pas intégrées les procédures à l'amiable de dissolution ou de liquidation de même que les révocations des mandataires sociaux.

### **A propos de la GSC**

La GSC est la réponse qu'ont élaborées les organisations patronales face au besoin de protection chômage des indépendants. L'association GSC est l'association qui a souscrit le contrat d'assurance de groupe GSC auprès d'un pool d'assureurs (Groupama, Allianz, Générali, SMABTP). Elle est administrée par le Medef, la CPME et l'U2P qui l'ont conçue en 1979. Elle veille aux intérêts des dirigeants affiliés au régime. La gestion du régime a été confiée à Groupama – GAN Assurances. Depuis plus de 40 ans, l'association GSC se donne pour mission d'informer et de sensibiliser les chefs d'entreprise, des risques de leur situation et plus particulièrement la perte d'emploi.

### **A propos d'Altares**

Expert de l'information sur les entreprises, Altares collecte, structure, analyse et enrichit les données BtoB afin de les rendre « intelligentes » et faciliter la prise de décision pour les directions générales et opérationnelles des entreprises. Le groupe propose son expertise sur toute la chaîne de valeur de la data. Partenaire exclusif en France, au Benelux et au Maghreb de Dun & Bradstreet, 1er réseau international d'informations BtoB, Altares se positionne comme le partenaire de référence des grands comptes, ETI, PME et organisations publiques, en leur offrant un accès privilégié à ses bases de données sur plus de 300 millions d'entreprises dans 220 pays.

### **Contacts presse**

#### **GSC**

Léa Cauchi - Agence CorioLink  
[lea.cauchi@coriolink.com](mailto:lea.cauchi@coriolink.com) – 06 24 96 84 31

#### **Altares**

Thierry Millon – Directeur des études  
[Thierry.Millon@altares.com](mailto:Thierry.Millon@altares.com) 04 72 65 15 51